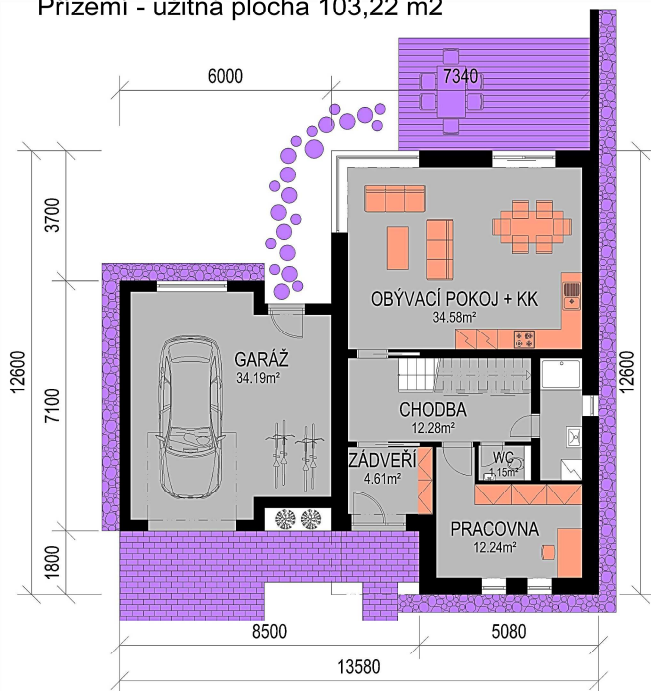




Parametry:	
zastavěná plocha	131,12m <sup>2</sup>
obestavěný prostor	679,89m <sup>3</sup>
obytná plocha přízemí	46,82m <sup>2</sup>
obytná plocha patra	40,13m <sup>2</sup>
celková užitná plocha	177,67m <sup>2</sup>
výška atiky	6,50m
sklon střechy	0°
orientační cena stavby na klíč	3,40mil.Kč
**** ceny jsou uvedeny bez DPH ***	

Přízemí - užitná plocha 103,22 m<sup>2</sup>



Patro - užitná plocha 74,45 m<sup>2</sup>

